

2. Lettre l

a) Découverte de la transcription du nouveau son (méthode des alphas ou choix personnel, favoriser une approche « théâtrale », tout en y mettant du sens, comme une petite histoire : les enfants dys pouvant s'appuyer ainsi sur leur mémoire émotionnelle). Pour le l, montrer que la langue s'élève verticalement, comme le « l » écrit, pour toucher le palais. « LLLLLLLLLLLLLLLLLlangue ! ». On peut par exemple, par deux, s'amuser à dessiner le l sur le dos de la langue tout en disant « LLLLLLLLLLLLLLLLL »

b) Ecriture : fiche d'entraînement : première partie de la fiche.

c) Lecture cartes (plastifiées) au sol ou au TN:

-1. Reprise de la carte « a » et introduction de la transcription du nouveau phonème :

lire : a-l, l-a

-2. Présentation d'images, mettre la carte "la" chaque fois que c'est possible (TN ou sur papier au sol).

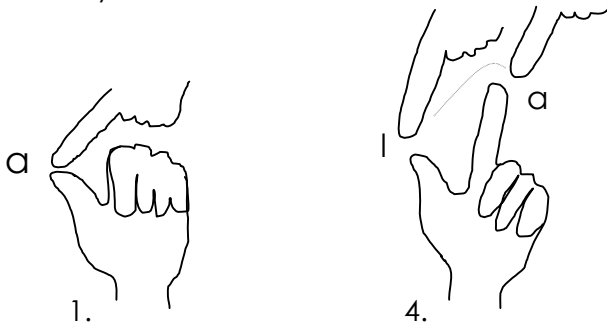
d) Application fiches d) :

- 1. Ecrire le déterminant « la » dans les cases devant les mots (les « le » seront mis lors de l'étude du « e » qui suit.

e) -

f) Dictées de syllabes (en parallèle de toute l'étude, l'idéal 3 fois par semaine) :

-1. Dictier : indiquer avec les doigts pour les enfants qui ont de la peine à localiser les sons dans les syllabes et à en cerner le nombre exact.



1. a 2. al 3. l 4. la 5. al 6. l 7. la 8. a

(3 dictées : reprendre les mêmes lettres ou syllabes, dans un autre ordre)

- 2. Les enfants lisent ce qu'ils ont écrit, correction commune : chacun corrige sa fiche avec un crayon de couleur. Ceci vous permettra de voir si tous les enfants voient leurs erreurs (les dys ne les voient pas toujours).

g) Fin fiche b) écriture + copie voc (découvert en f)).

Voc :

l: la