

5. Lettre m

a) Découverte de la transcription du nouveau son (méthode des alphas ou choix personnel, favoriser une approche « théâtrale », tout en y mettant du sens, comme une petite histoire : les enfants dys pouvant s'appuyer ainsi sur leur mémoire émotionnelle). Pour le m : la bête à trois pattes (3 doigts) qui se promène sur le ventre en disant « mmmm » (lorsqu'on aime le goût de quelque chose)

b) Ecriture : fiche d'entraînement : première partie de la fiche.

-

c) Lecture cartes (plastifiées) au sol ou au TN: reprise des anciennes cartes et introduction des cartes avec la transcription du nouveau phonème. Lire les anciennes lettres reliées avec la nouvelle.

m-a, m-e, m-i, i-m (existe en non digramme), a-m.

- 2. Cartes-syllabes, face visible: chaque enfant choisit une syllabe qu'il sait lire et la gagne.

- 3. Cartes -syllabes retournées, face au sol : chaque enfant montre ce qu'il a découvert et le lit.

- 4. Introduction à la fiche d) : montrer les images de la fiche (images plastifiées) : quelles syllabes commencent les mots illustrés par les images (vérifier que les mots sont connus des enfants) ? Les enfants mettent les bonnes syllabes sous les bonnes images.

d) Application fiche d) :

- 1. Compléter les mots avec les syllabes proposées (rappeler les mots aux enfants qui ne les connaissent pas).

e) Lecture Calendrier ou lecture fiche avec mots :

Calendrier : l'enfant lit et découvre les images

(montage à faire par l'enseignant).

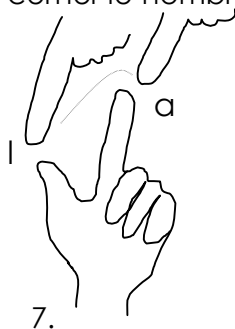
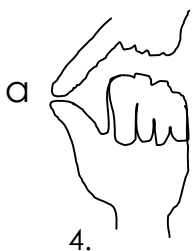
Fiche avec mots + fiche avec images : lire les mots puis les écrire ou les coller sous les bonnes images (script ou cursive).

On peut faire lire encore au TN : le mi, le mât, il mime

Pour les avancés : relier les mots en écriture script avec les mots en écriture cursive.

f) dictées de syllabes (en parallèle de toute l'étude, l'idéal 3 fois par semaine) :

--1. Dictée : indiquer avec les doigts pour les enfants qui ont de la peine à localiser les sons dans les syllabes et à en cerner le nombre exact.



5. Lettre m

- 2. Les enfants lisent ce qu'ils ont écrit, correction commune, chacun corrige sa fiche avec un crayon de couleur afin de voir si tous les enfants voient leurs erreurs (les dys ne les voient pas toujours).
- 3. Faire lire les combinaisons, travailler le sens des mots découverts , leur utilisation:

Dictée jour 1:

m:1. am 2. li. 3. me 4. a 5.le 6. ma 7. la 8. mi

4.8. ami 2.3. lime 6.5 mâle ou malle

7.6. lama 7.3. lame

Dictée jour 2 :

1. mi 2. le 3. me 4. a 5. il 6. e 7. im 8. ma

1.6. mie 4.1.6.amie 8.1.6. mamie 1.3. mime (le mime et il mime : faire mimer, pour indiquer à l'enfant que ce qui suit "il" est généralement une action, afin qu'il ne classe pas le pronom dans les déterminants). + vous allez découvrir une autre manière de dire un tas : un 4.8. amas , et un mot qui ne fait qu'une syllabe : 8. mât

Classer les mots : le /la	il.....(mot seul)
La mie, l'amie, le mime, l'amas, le mât	il mime	Mamie

g) fin fiche b) écriture + copie voc (découvert en f)).

Voc :

Niveau 1 : le mi, le lama, la lime , il mime, le mime.

Niveau 2 : l'ami , l'amie, le mât (on dessinera un bateau avec le mât en forme de t pour qu'ils se souviennent de la lettre muette).