

# La dico-maison

## Titre :

La « dico – maison », support/aide à la recherche dans le dictionnaire.

## Pré-requis :

Connaître toutes les lettres de l'alphabet.

Dès le niveau 2P (4<sup>ème</sup>), pour accompagner la recherche d'un mot dans le dictionnaire.

## Description de la problématique :

En général : Il est rare qu'un enfant dyslexique ne soit pas dysorthographique. Pour aider un maximum ces enfants, il faut développer, plus encore que pour les autres, leurs capacités à aller consulter des moyens de références. Plus ils seront à l'aise dans la recherche dans le dictionnaire, plus ils le consulteront.

En particulier : L'enfant dys a besoin d'un support structuré pour aborder la recherche dans le dictionnaire.

La « dico- maison » permet à l'enfant de visualiser son alphabet (dois-je chercher plutôt au début ? au milieu ? à la fin de l'alphabet ?)

La « dico- maison » donne, en plus, un support métaphorique pour guider l'enfant dans sa démarche :

Ex : fil

- Bravo ! tu es entré dans le jardin « f », reste dans le jardin (f) et trouve la porte de la maison « i », etc...

Trop d'enfants quittent la lettre « f » pour aller chercher le « i ». On peut donc leur expliquer qu'ils ne sont plus dans le jardin du mot « fil », mais dans le jardin d'un mot qui commence par « i ».

## Description de l'outil :

Trois bandes alphabétiques de couleurs différentes. L'enfant cherche les trois premières lettres susceptibles de commencer le mot et les place dans l'ordre dans les espaces prévus à cet effet.

## Notice d'utilisation :

Introduction : On explique à l'enfant que la recherche d'un mot dans le dictionnaire, c'est comme le jeu du « chaud » « froid » (on peut y jouer pour qu'il en comprenne le sens). Plus on s'approche du mot, plus on est « chaud ». L'ordre alphabétique va nous permettre d'avancer sans partir dans une mauvaise direction (= être toujours « chaud »).

Avec la « dico-maison » : le mot se trouve quelque part dans la chambre.... Il faut donc trouver la chambre en entrant par le jardin, puis dans la maison, etc....

## Démarche :

- On choisit un mot : quelle lettre est au début de ce mot ?

L'enfant fait coulisser la première bande alphabétique jusqu'à ce que la première lettre du mot apparaisse dans la « fenêtre ». Ainsi, en regardant sa bande, il peut situer où se trouve la lettre dans l'alphabet (plutôt au début ? au milieu ? à la fin ?). Il pourra mettre une marque dans son dictionnaire (post-it au début de la lettre, ou deux bandes neutres qui marquent le début et la fin de cette première lettre dans le dictionnaire).

- On continue la même démarche pour les deux lettres suivantes. Attention à chercher dans le « petit dictionnaire » que constituent les mots de la/les lettre(s) sélectionnée(s).

# La dico-maison

Pour fabriquer la « dico-maison » :

Temps de préparation : environ 15 minutes

Matériel : une feuille calque, 4 feuilles à plastifier (4x A4 ou 1x A4 + 2x A3), trois feuilles de couleurs différentes. (imprimante-plastifieuse-cutter).

Prix de revient : (CADEV) 1.- pour trois maisons.

Mode d'emploi :

Maison :

1. Imprimer la maison sur une feuille de papier calque.
2. Plastifier la maison.
3. Couper les lignes **noires horizontales épaisses** au cutter.

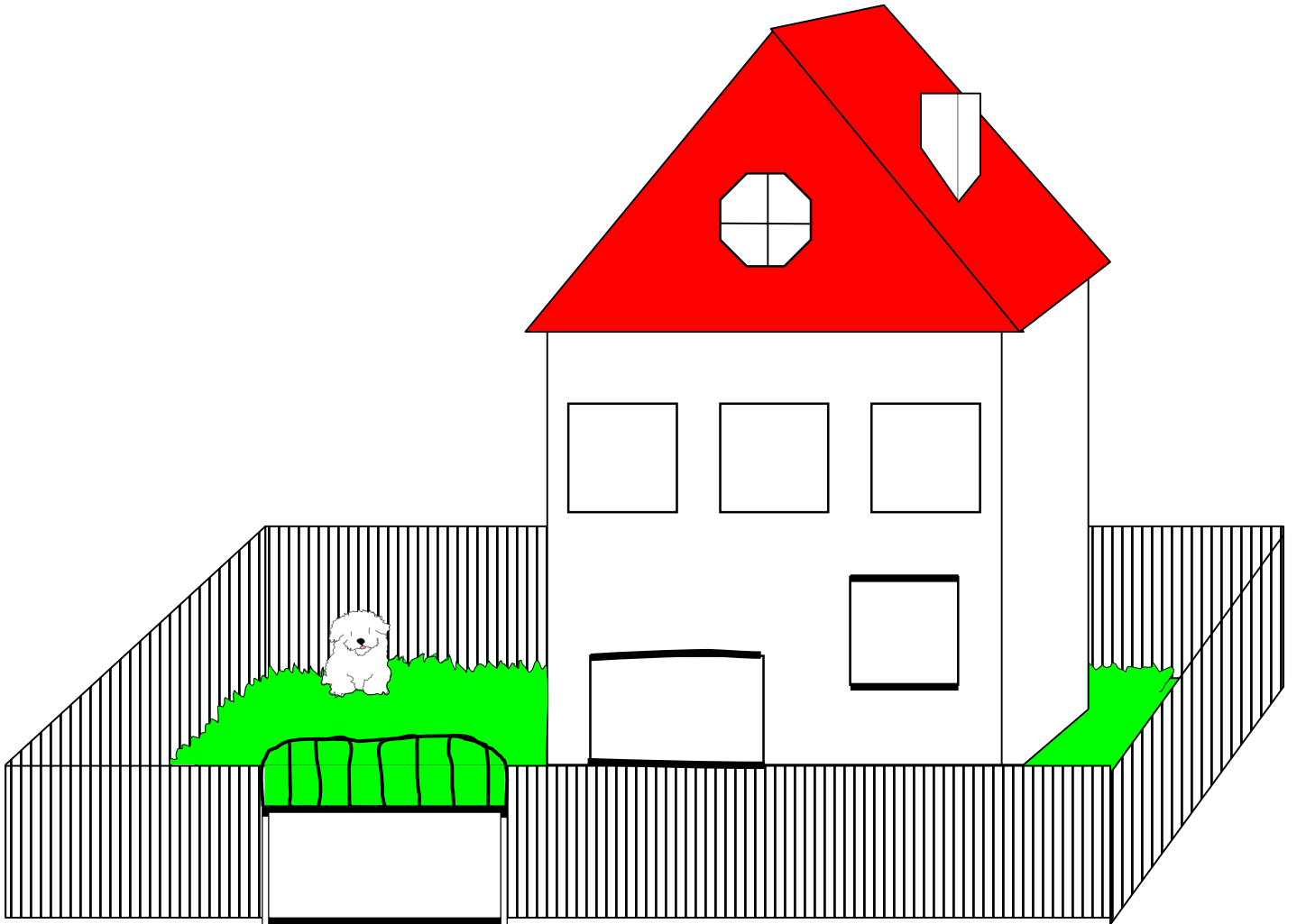
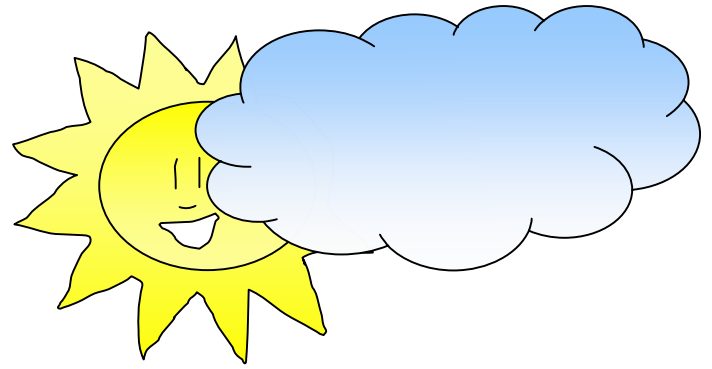
Bandes alphabétiques : (pour 3 maisons) :

1. Imprimer les lettres sur les papiers de couleurs.
2. Plastifier en A3 si possible (ou en A4 et scotcher le début et la fin de l'alphabet).
3. Passer les bandes dans les ouvertures.

Annexes :

- fiche : « dico-maison »
- fiche : bandes alphabétiques (pour 3 maisons ou pour une maison)
- fiches d'exercices progressifs

# La dico-maison



# La dico-maison

a <sub>1</sub>		a <sub>1</sub>		a <sub>1</sub>				
b <sub>2</sub>		b <sub>2</sub>		b <sub>2</sub>				
c <sub>3</sub>	<i>Format fenêtre</i>	c <sub>3</sub>	<i>Format porte maison</i>	c <sub>3</sub>	<i>Format portail jardin</i>			
d <sub>4</sub>		d <sub>4</sub>		d <sub>4</sub>				
e <sub>5</sub>		p <sub>16</sub>		e <sub>5</sub>		p <sub>16</sub>	e <sub>5</sub>	p <sub>16</sub>
f <sub>6</sub>		q <sub>17</sub>		f <sub>6</sub>		q <sub>17</sub>	f <sub>6</sub>	q <sub>17</sub>
g <sub>7</sub>	r <sub>18</sub>	g <sub>7</sub>	r <sub>18</sub>	g <sub>7</sub>	r <sub>18</sub>			
h <sub>8</sub>	s <sub>19</sub>	h <sub>8</sub>	s <sub>19</sub>	h <sub>8</sub>	s <sub>19</sub>			
i <sub>9</sub>	t <sub>20</sub>	i <sub>9</sub>	t <sub>20</sub>	i <sub>9</sub>	t <sub>20</sub>			
j <sub>10</sub>	u <sub>21</sub>	j <sub>10</sub>	u <sub>21</sub>	j <sub>10</sub>	u <sub>21</sub>			
k <sub>11</sub>	v <sub>22</sub>	k <sub>11</sub>	v <sub>22</sub>	k <sub>11</sub>	v <sub>22</sub>			
l <sub>12</sub>	w <sub>23</sub>	l <sub>12</sub>	w <sub>23</sub>	l <sub>12</sub>	w <sub>23</sub>			
m <sub>13</sub>	x <sub>24</sub>	m <sub>13</sub>	x <sub>24</sub>	m <sub>13</sub>	x <sub>24</sub>			
n <sub>14</sub>	y <sub>25</sub>	n <sub>14</sub>	y <sub>25</sub>	n <sub>14</sub>	y <sub>25</sub>			
o <sub>15</sub>	z <sub>26</sub>	o <sub>15</sub>	z <sub>26</sub>	o <sub>15</sub>	z <sub>26</sub>			

# La dico-maison

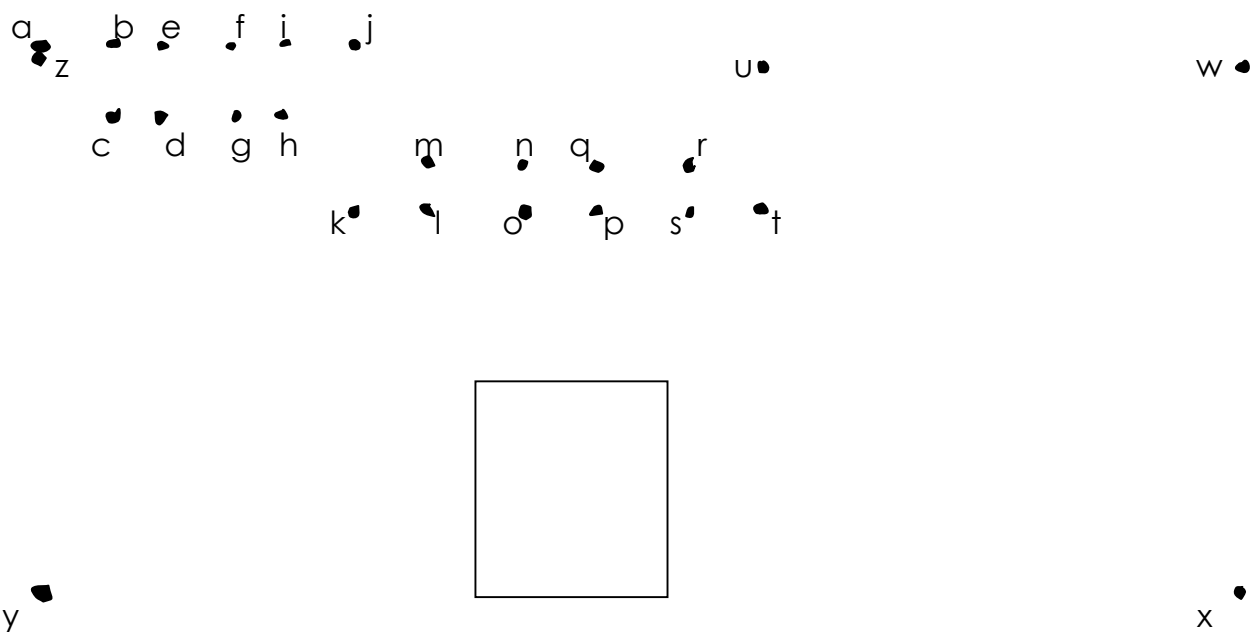
*Pour ne faire qu'une maison*

a <sub>1</sub>		a <sub>1</sub>		a <sub>1</sub>				
b <sub>2</sub>		b <sub>2</sub>		b <sub>2</sub>				
c <sub>3</sub>	<i>Format fenêtre</i>	c <sub>3</sub>	<i>Format porte maison</i>	c <sub>3</sub>	<i>Format portail jardin</i>			
d <sub>4</sub>		d <sub>4</sub>		d <sub>4</sub>				
e <sub>5</sub>		p <sub>16</sub>		e <sub>5</sub>		p <sub>16</sub>	e <sub>5</sub>	p <sub>16</sub>
f <sub>6</sub>		q <sub>17</sub>		f <sub>6</sub>		q <sub>17</sub>	f <sub>6</sub>	q <sub>17</sub>
g <sub>7</sub>	r <sub>18</sub>	g <sub>7</sub>	r <sub>18</sub>	g <sub>7</sub>	r <sub>18</sub>			
h <sub>8</sub>	s <sub>19</sub>	h <sub>8</sub>	s <sub>19</sub>	h <sub>8</sub>	s <sub>19</sub>			
i <sub>9</sub>	t <sub>20</sub>	i <sub>9</sub>	t <sub>20</sub>	i <sub>9</sub>	t <sub>20</sub>			
j <sub>10</sub>	u <sub>21</sub>	j <sub>10</sub>	u <sub>21</sub>	j <sub>10</sub>	u <sub>21</sub>			
k <sub>11</sub>	v <sub>22</sub>	k <sub>11</sub>	v <sub>22</sub>	k <sub>11</sub>	v <sub>22</sub>			
l <sub>12</sub>	w <sub>23</sub>	l <sub>12</sub>	w <sub>23</sub>	l <sub>12</sub>	w <sub>23</sub>			
m <sub>13</sub>	x <sub>24</sub>	m <sub>13</sub>	x <sub>24</sub>	m <sub>13</sub>	x <sub>24</sub>			
n <sub>14</sub>	y <sub>25</sub>	n <sub>14</sub>	y <sub>25</sub>	n <sub>14</sub>	y <sub>25</sub>			
o <sub>15</sub>	z <sub>26</sub>	o <sub>15</sub>	z <sub>26</sub>	o <sub>15</sub>	z <sub>26</sub>			

# Alphabet

Prénom :

Relie les points dans l'ordre alphabétique. Utilise ta règle.



2. Voici l'alphabet écrit par plusieurs enfants. Ils ont oublié chacun une lettre. Corrige leur travail en ajoutant, en rouge, à la bonne place, la lettre manquante :

a b c d e f g h i j k l m n o p r s t u v w x y z

a b c d e f g h i j k l m n o p q r s t u v w y z

**A B C D E F H I J K L M N O P Q R S T U V W X Y Z**

a b c d e f g h i j l m n o p q r s t u  
v w x y z

a b c d e f g h i j k l m o p q r s t u v w x y z

# Alphabet

Prénom :

Relie les points dans l'ordre alphabétique. Utilise ta règle.



2. Voici l'alphabet écrit par plusieurs enfants. Ils ont oublié chacun une lettre. Corrige leur travail en ajoutant, en rouge, à la bonne place, la lettre manquante :

a b c e f g h i j k l m n o p q r s t u v w x y z

a b c d e f g h i j k l m n o p q s t u v w x y z

a b c d e f g h i j k l m n o p q r s t u v x y z

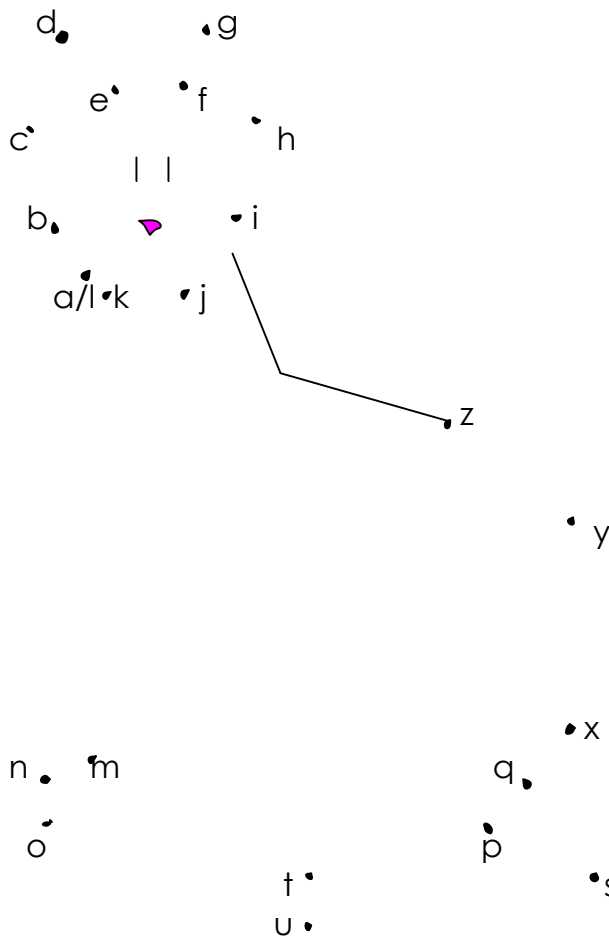
A B C D E F H I J K L M N O P Q R S T U V W X Y Z

a b c d e f g h i j k l m n o p q r t u v w x y z

# Alphabet

Prénom :

Relie les points dans l'ordre alphabétique. Utilise ta règle.



2. Voici des petits bouts d'alphabet . Trouve la lettre qui se trouve avant et après chaque petit bout d'alphabet.

..... } h i j k l m n o p q r s t u v } .....

..... } c d e f g h i j k l m n o } .....

..... } L M N O P Q R S T U V W } .....

..... } d e f q h i j k l m } .....

..... } i j k l m n o p q r s t u v } .....

























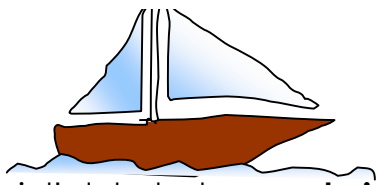












# Alphabet

Prénom :

Ecris l'alphabet : **ne colorie sur l'alphabet que les lettres jaunes !**

--	--	--	--	--	--	--	--	--	--	--	--	--	--	--	--	--	--	--	--

Ces mots ne commencent pas tous par la même lettre. Pour les classer dans l'ordre alphabétique, il faudra donc observer la première lettre, et, si c'est la même, les classer grâce à la deuxième lettre, si c'est la même, les classer grâce à la troisième lettre... etc....  
**Colorie la première lettre en jaune. Si cette première lettre est la même pour deux ou plusieurs mots, colorie la deuxième lettre en rouge. Si cette deuxième lettre est encore la même pour deux ou plusieurs mots, colorie la troisième lettre en vert** pour pouvoir les classer.

	moteur		rame		bâbord
					tribord
navire		bateau			
					navigateur
voile		voilier			
					vacances

Copie les mots dans l'ordre alphabétique (dans l'ordre des lettres coloriées)

1. Page .....		6. Page....	
2. Page .....		7. Page....	
3. Page .....		8. Page....	
4. Page .....		9. Page....	
5. Page.....		10. Page....	

Cherche un maximum de mots dans le dictionnaire en 5 minutes :

J'ai trouvé ..... mots en 5 minutes. (minimum de .... mots à chercher)





# Alphabet

Prénom :

Classe les mots suivants dans l'ordre alphabétique....

pantalon

chaussette

veste

pull

culotte

chemise

chaussure

casquette

1.....

2.....

3.....

4.....

5.....

6.....

7.....

8.....

Pourrait-on s'habiller en mettant les habits dans l'ordre que tu as trouvé ? .....

