

# 16. Lettre t

a) Découverte de la transcription du nouveau son (méthode des alphas : (bonne pour les lettres dbpq) ou choix personnel, favoriser une approche « théâtrale », tout en y mettant du sens , comme une petite histoire : les enfants dys pouvant s'appuyer ainsi sur leur mémoire émotionnelle).

Pour le t :

**Important au niveau phonétique** : confusion sourde (« tttt ») et sonore (« dddd») fréquente pour les enfants dys. La bouche fait la même chose, mais les cordes vibrent pour le « dddd » et ne vibrent pas pour le « tttt ». Le graphisme de cette lettre permet une mise en relation avec le son : le « t » tire par sa petite barre : tttttt , alors que le « d » est doux et ne permet pas la « rafale » (voir fiche d'écriture)

b) Ecriture : fiche d'entraînement : première partie de la fiche.

c) Lecture cartes (plastifiées) au sol ou au TN: reprise des anciennes cartes et introduction des cartes avec la transcription du nouveau phonème.

- 1. Une lettre – un son : lire la nouvelle lettre combinée avec les anciennes t-a, t-e, t-i, t-o, t-u , t-r-a, t-r-e, t-r-i, t-r-o, t-r-u ...

- 2. Cartes- syllabes, face visible: chaque enfant choisit une syllabe qu'il sait lire et la gagne.

- 3. Cartes -syllabes retournées, face au sol : chaque enfant montre ce qu'il a découvert et le lit.

- 4. chercher des mots qui commencent par « ta », « te », « ti », « to », « tu », « tra », « tre », « tri », « tro », « tru ».. les élèves peuvent tenter de les écrire si les syllabes du mot figurent sur les cartes (ex : tarte)

e) lecture fiches avec mots/phrases:

- Lecture et copie de mots.

- Lecture, tri en fonction du sens et copie de mots :

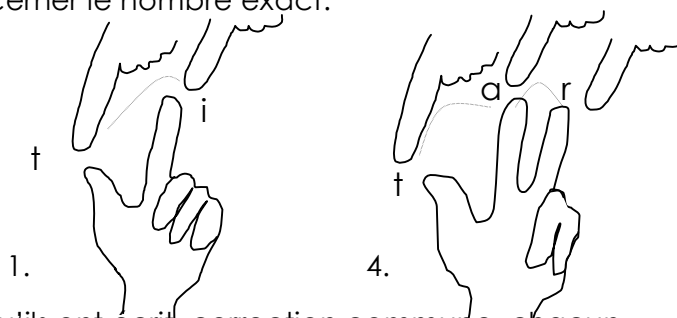
Colorier le mot (script et cursive).et son illustration avec la même couleur.

- Lecture de phrases (lecture technique et compréhension uniquement : Lire et illustrer.

f) dictées de syllabes (en parallèle de toute l'étude, l'idéal 3 fois par semaine) :

-1. Dictée : indiquer avec les doigts pour les enfants qui ont de la peine à localiser les sons dans les syllabes et à en cerner le nombre exact.

Dictée 1 :



- 2. Les enfants lisent ce qu'ils ont écrit, correction commune, chacun

# 16. Lettre t

corrige sa fiche avec un crayon de couleur afin de voir si tous les enfants voient leurs erreurs (les dys ne les voient pas toujours).

- 3. Faire lire les combinaisons, travailler le sens des mots découverts , leur utilisation:

Classer les mots : le /la ..... il ou je .....(mot seul)

## Dictée 1 :

1. ti 2.nu 3.de 4.tar 5. 6.mi 7.te 8. ne  
(4.1.8) tartine, (1.6.3) timide, (6.7) mite , (6.2.7)minute

## Dictée 2 :

1. tor 2.fri 3. te. 4.tur 5.fu 6.tar 7.du 8. trui  
(1.7)tordu,(8.3) truite (5.4) futur (6.3) tarte (2.3) frite

## Dictée 3 :

1. tre 2. sor 3. tu 4.or 5.mar 6.ne 7.tie 8. tar  
(5.1) martre (8.1) tartre (3.6) tune (2.7)sortie (4.7) ortie  
g) fin fiche b) écriture + copie voc (découvert en f).

## Voc :

Niveau 1 : timide, la tortue, tordu, la truite, la truie, la mite, la martre, la tarte , le tartre, le tartare, la minute, la loterie, le loto, la tuile, la tartine, la moto, la marmite, la vitre, la frite, la tomate, utile, inutile, la note, une tune, le futur, la sortie, la sorte, la rate, une ortie, la date, le tofu.

Niveau 2 : la **hotte**, la **hutte**, la **lutte**, la **lotte**, la **tasse**, la **tomme**, le **rôti**, le **stylo**, la **latte** du **lit**, la **natte**, le **tas**, **battu**, la **tonne**, la **tôle**, le **tarot**, **trop**, **tard**, **tôt**.

## Phrases :

Niveau 1 : il rate le tram, il a tordu une vis, il a mal à la rate.

Niveau 2 : il **flotte** sur le lac. Je **tâte** une **lotte**.