

6. Lettre u

a) Découverte de la transcription du nouveau son (méthode des alphas ou choix personnel, favoriser une approche « théâtrale », tout en y mettant du sens, comme une petite histoire : les enfants dys pouvant s'appuyer ainsi sur leur mémoire émotionnelle). Pour le e : position en tailleur (voir dessin fiche dictée de syllabes). Les élèves se grattent la tête en disant « eeeeeeee ». par deux, un enfant en position, l'autre passe son doigt sur son copain pour former le « e » en disant : « droit » le long du bras, puis « rond » en terminant la lettre... (même si le rond n'est pas fermé), l'enfant en tailleur dit « eeeeeeee » en même temps.

b) Ecriture : fiche d'entraînement : première partie de la fiche.

c) Lecture cartes (plastifiées) au sol ou au TN: reprise des anciennes cartes et introduction des cartes avec la transcription du nouveau phonème.

- 1. Une lettre – un son : lire la nouvelle lettre combinée avec les anciennes l-u, m-u, u-l, u-m, u-i, u-a, u-e
- 2. Cartes- syllabes, face visible: chaque enfant choisit une syllabe qu'il sait lire et la gagne.
- 3. Cartes -syllabes retournées, face au sol : chaque enfant montre ce qu'il a découvert et le lit.
- 4. Introduction à la fiche d) : montrer les images de la fiche (images plastifiées) : quelles syllabes commencent les mots illustrés par les images (vérifier que les mots sont connus des enfants) ? Les enfants mettent les bonnes syllabes sous les bonnes images.

d) Application fiche d) :

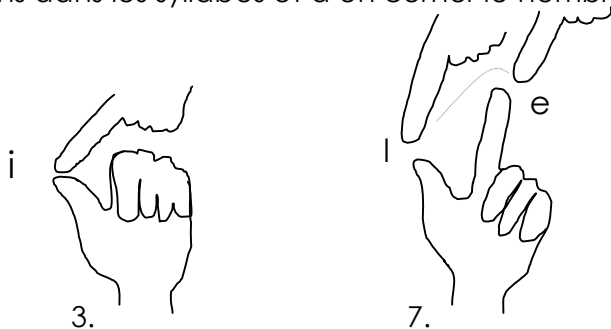
- 1. Compléter les mots avec les syllabes proposées (rappeler les mots aux enfants qui ne les connaissent pas).

e) Lecture Calendrier ou lecture fiche avec mots :

- Calendrier : l'enfant lit et découvre les images (montage à faire par l'enseignant).
- Fiche avec mots + fiche avec images : lire les mots puis les écrire ou les coller sous les bonnes images (script ou cursive).
- Pour les avancés : relier les mots en écriture script avec les mots en écriture cursive.

f) dictées de syllabes (en parallèle de toute l'étude, l'idéal 3 fois par semaine) :

- 1. Dictée : indiquer avec les doigts pour les enfants qui ont de la peine à localiser les sons dans les syllabes et à en cerner le nombre exact.



6. Lettre u

- 2. Les enfants lisent ce qu'ils ont écrit, correction commune, chacun corrige sa fiche avec un crayon de couleur afin de voir si tous les enfants voient leurs erreurs (les dys ne les voient pas toujours).
- 3. Faire lire les combinaisons, travailler le sens des mots découverts , leur utilisation:

Dictée jour 1.

u: 1. lu 2. me 3. i 4. al 5. lu 6. mu 7. le 8. u

5.3.lui 6.7.mule 4.1.2.allume

+vous allez découvrir un mot qui veut dire "sentir quelque chose qui sent bon" 8.2. hume

Classer les mots : le /la
(la mule

il.....
il allume , il hume

.....(mot seul)
lui

Dictée jour 2.

1. mu 2. le 3. u 4. mi 5. al 6. lu 7. e 8. ul

1.7. mue (la mue (peau) et il mue : faire mimer, pour indiquer à l'enfant que ce qui suit "il" est généralement une action, afin qu'il ne classe pas le pronom dans les déterminants). 3.6.2 hulule (il: mimer/imiter)

Le prénom d'une petite tortue: 6.6. Lulu . On peut laisser les élèves trouver les chiffres d'un mot déjà vu : "mule"

Classer les mots : le /la
La mue

il.....
il mue il hulule

.....(mot seul)
Lulu

Pour la 3^{ème} dictée : mélange des deux dictées précédentes.

g) fin fiche b) écriture + copie voc (découvert en f)).

Voc :

niveau 1 : la mule, il mue.

Niveau 2 : il allume (dessiner en gras les bords du fil électrique qui tient la lampe pour représenter les 2 l) +il hulule (dessin: le "h" se retrouvant dans le corps du hibou)