

Conte Pourquoi le rouge-gorge a la gorge rouge.



Questionnaire :

Souligne les réponses dans le texte avec la couleur indiquée :

1. A quelle saison se déroule ce conte ?
.....

2. Pourquoi le personnage principal s'appelle « santin » ?
.....

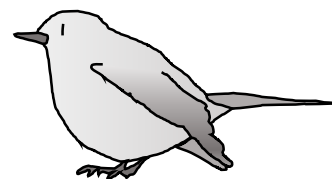
3. Qui vient parler au petit santin ?
.....

4. Que se passe-t-il ce jour-là ?
.....

5. A qui le santin désire-t-il offrir la fleur ?
.....

6. Pourquoi le santin approche-t-il la fleur du feu ?
Pour la

7. Quelle partie du corps du santin brûle ?
Colorie-la sur le dessin.



8. Que fait l'enfant lorsque le santin dépose la fleur ?
.....

9. Comment appelle-t-on cette fleur maintenant ?.....



Conte Pourquoi le rouge-gorge a la gorge rouge.



Questionnaire :

Souligne les réponses dans le texte avec la couleur indiquée :

● 1. A quelle saison se déroule ce conte ?
.....

● 2. Pourquoi le personnage principal s'appelle « santin » ?
.....

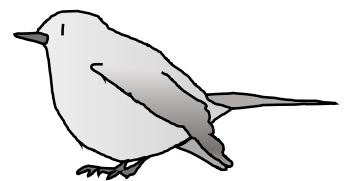
● 3. Qui vient parler au petit santin ?
.....

● 4. Que se passe-t-il ce jour-là ?
.....

● 5. A qui le santin désire-t-il offrir la fleur ?
.....

● 6. Pourquoi le santin approche-t-il la fleur du feu ?
Pour la

● 7. Quelle partie du corps du santin brûle ?
Colorie-la sur le dessin.



● 8. Que fait l'enfant lorsque le santin dépose la fleur ?
.....

● 9. Comment appelle-t-on cette fleur maintenant ?



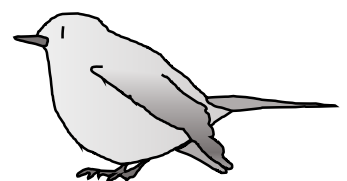
Conte Pourquoi le rouge-gorge a la gorge rouge.



Questionnaire :

Souligne les réponses dans le texte avec la couleur indiquée :

- 1. A quelle saison se déroule ce conte ?
.....
- 2. Pourquoi le personnage principal s'appelle « santin » ?
.....
- 3. Qui vient parler au petit santin ?
.....
- 4. Que se passe-t-il ce jour-là ?
.....
- 5. A qui le santin désire-t-il offrir la fleur ?
.....
- 6. Pourquoi le santin approche-t-il la fleur du feu ?
Pour la
- 7. Quelle partie du corps du santin brûle ?
Colorie-la sur le dessin.
- 8. Que fait l'enfant lorsque le santin dépose la fleur ?
.....
- 9. Comment appelle-t-on cette fleur maintenant ?.....



Conte Pourquoi le rouge-gorge a la gorge rouge.

